

Опыт применения маски «Алодем» после процедур лазерной шлифовки лица

Верхогляд И.В., Пинсон И.Я., Борисова С.Г.

Клиника лазерной дерматологии «Президентмед», Москва

В настоящее время среди косметологических процедур все большую популярность приобретают различные виды эстетических шлифовок кожи с использованием лазеров – это методика послойного удаления эпидермиса до базальной мембраны (100 мкм) методами «холодной» или «горячей» абляции. Лазерная шлифовка (другое название лазерное обновление кожи - *laser skin resurfacing* - (англ.) является самым современным методом омоложения кожи. Она позволяет бескровно и почти безболезненно испарить поверхностный слой кожи вместе с морщинами, пигментными пятнами, рубцами, растяжками и кожными новообразованиями, то есть, всеми признаками старения. Также при помощи лазерной шлифовки можно избавиться от татуировки. Все это обуславливает востребованность данных процедур в косметологических клиниках. Лазерная шлифовка относится к абляционным методам воздействия, поэтому после её применения требуется реабилитационный период, во время которого пациенту должны быть назначены средства способные ускорить регенеративные процессы в коже. К подобным средствам можно отнести маску «Алодем» (Анна Лотан, Израиль). Средство «Алодем» содержит в своем составе такие активные компоненты, как полисахариды: Sodium Hyaluronate; Saccharide Isomerate (Pentavitin), а так же натуральный сок Алое Вера и экстракт Мальвы, которые интенсивно питают и увлажняют кожу. Успокаивающие экстракты: бархатцы, жимолость, рудбекия и зеленый чай эффективно снимают дискомфорт в течение 15-20 минут. Натуральный воск Жожоба смягчает кожу и усиливает охлаждающее действие, обеспечивает регенерацию и защиту самых глубоких слоев эпидермиса, снимает гиперемия травмированной кожной поверхности. Специальная текстура позволяет легко наносить маску, даже на вертикальные участки кожи без применения специальных средств. Целью исследования было изучить эффективность средства «Алодем» у пациентов после лазерной эрбиевой фракционной шлифовки 2940 нм (ЭФШ) лица. Под наблюдением находились 11 человек проходивших процедуры ЭФШ, которым непосредственно после процедуры наносили маску «Алодем» и в дальнейшем пациенты самостоятельно использовали данное средство в домашних условиях в течение 7 дней, ежедневно двукратно утром и вечером. Исследуемая группа была представлена 9 женщинами и 3 мужчинами в возрасте от 25 до 60 лет. Процедуры ЭФШ были назначены с целью улучшения состояния кожи после перенесенных акне, с целью коррекции возрастных изменений кожи. Контрольную группу составили пациенты получившие процедуру ЭФШ, после которой они применяли неспецифическое увлажняющее средство (крем Уна). Для контроля эффективности проводимой терапии нами учитывались сроки восстановления кожи (исчезновение эритемы, десквамации). Использовались объективные методы исследования таких показателей, как эритема, эластичность и увлажненность кожи с использованием аппарата Skin Test Center® MC 750 (Германия). А также метод определения микроциркуляции кожи с помощью лазерной доплеровской флоуметрии. Для проведения лазерной доплеровской флоуметрией использовался лазерный анализатор микроциркуляции крови компьютеризованный «ЛАКК-02». Расчеты производились на компьютере по «Программе записи и обработки параметров микроциркуляции крови. В ходе исследования регистрировали и рассчитывали следующие показатели ЛДФ сигнала: среднее значение показателя микроциркуляции (ПМ) и его среднеквадратическое отклонение (σ). Данные исследования проводились на третий и седьмой день использования препарата «Алодем» после ЭФШ лица. В результате проведенного исследования в исследуемой группе эритема исчезала в среднем после четырёх дней применения препарата «Алодем», в то время как в контрольной группе эритема и десквамация сохранялись в среднем до 6 дней. При объективном исследовании показатель эритемы на третий день в исследуемой группе были в 2 раза ниже, чем в контрольной и составляли 15 и 30 ед соответственно, на седьмой день в исследуемой группе эритема не наблюдалась не у одного пациента, а в группе контроля составляла в среднем 7 ед. (рис 1). Эластичность кожи была достоверно выше в исследуемой группе, чем в

контрольной, как на третий так и на седьмой день (рис 2). Увлажненность кожи также была выше в исследуемой группе (рис 3). При исследовании микроциркуляции была выявлена следующая закономерность. На третий день после проведенной процедуры отмечается усиление микроциркуляции, как в исследуемой, так и в контрольной группах, однако на седьмой день исследования микроциркуляция в исследуемой группе соответствует показателям здоровой кожи, в то время как и контрольной группе всё еще превышает нормальные показатели в 1,5 раза (таб 1).

Таким образом в результате проведенного исследования можно сделать вывод, что применение маски «Алодем» после травматичных аблятивных процедур с применением лазера, является оправданным и приводит к скорейшей регенерации кожи (рис 3), что проявляется в исчезновении эритемы и десквамации, нормализации эластичности, увлажненности и микроциркуляции кожи.

Рис 1

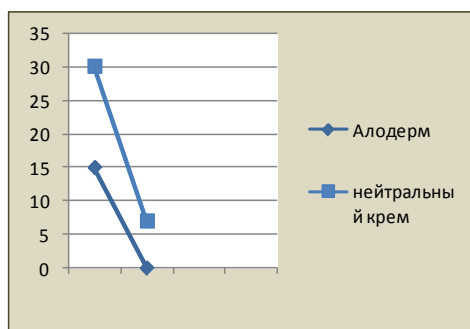


Рис 2

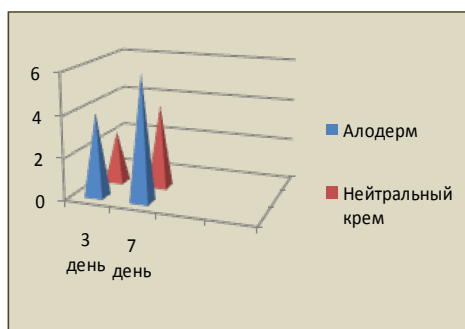
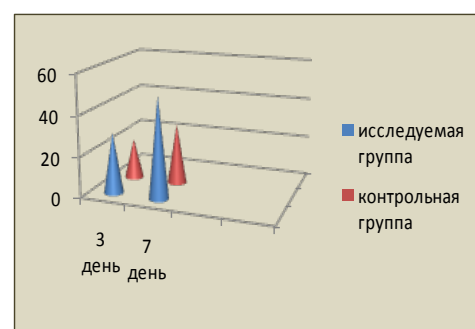


Рис 3



Показатель	Исследуемая группа		Контрольная группа	
	3 день	7 день	3 день	7 день
M, перф.ед.	4,57±0,08*	2,47±0,08	4,65±0,21	3,57±0,08*
σПМ, перф. Ед	0,81±0,11*	0,37±0,2	0,74±0,2	0,61±0,11*
K _v , %	24,52±0,49*	17,54±1,45	25,1±1,45	20,52±0,49*

Таблица 1



anna lotan ltd.
bio cosmetic labs. Israel

**КЛАССИКА
ПРОФЕССИОНАЛЬНЫХ
УХОДОВ**

AL'ODEM

мощная регенерация травмированной кожи

**Успокаивающая плотная гелевая маска –
новейшая разработка биокосмецевтической
лаборатории «Anna Lotan» (Израиль)**

- скорейшая реабилитация после фото и лазеротерапии, инвазивных методик
- быстро снимает гиперемию и отек
- профилактика рубцовых образований
- не обладает эффектом окклюзии
- клинически протестировано, рекомендовано дерматологами
- производство сертифицировано по международным стандартам GMP и ISO 9001:2008

Входящие в состав препарата натуральный сгущенный сок Алоэ Вера, Просвирник, полисахариды, а также мощнейший увлажняющий комплекс «Пентавитин», получаемый из пшеницы и состоящий из 7 видов дисахарозы, попадая на кожу и образуя тонкую неокклюзивную пленку, связывают воду, тем самым, защищая кожу от потери влаги. Органический воск Жожоба удерживает испарение влаги с поверхности воспаленной кожи, растительные экстракты Ноготков, Рудбекии, Пиона, Жимолости и Зеленого чая успокаивают кожу, значительно уменьшают дискомфорт уже в течение 10-15 минут.



Официальный представитель в России ООО «ПРОФКОСМ»: 117186, г. Москва, Нагорный бульвар, 22,
тел: (495) 662-4842 (многоканальный) e-mail: nagornyi@bk.ru, www.profcosm.ru

Региональные представительства:

Абакан (39-02) 35-7067
Волгоград 8-988492-4222
Воронеж (47-32) 55-8965; 32-0547
Владивосток (42-32) 43-4920
Екатеринбург (343) 270-6194; 270-6195
Казань (843) 522-8390, 522-8265

Краснодар (861) 274-1883; 274-5244
Красноярск (391) 212-4643
Калининград 8-911-470-8978; (40-12) 58-1933
Кызыл 8-913-351-8061
Нижний Новгород (831) 432-0232; 419-6517
Новосибирск (383) 221-7823; 243-5550

Пермь (342) 294-1032
Пятигорск 8-928-911-8817
Ростов-на-Дону (863) 291-6216; 291-6215
Рязань (49-12) 25-4009; 8-905-187-0227
Санкт-Петербург (812) 970-0167; 8-921-776-5645
Саратов (84-52) 47-0246

Самара (846) 374-0128, 374-0129
Сочи (86-22) 69-6741; 8-988-231-6444
Ставрополь (86-52) 29-6467
Тольятти (84-82) 53-3616; 39-1060
Тюмень (34-52) 64-2108
Уфа 8-917-357-1344; (347) 277-3009
Чебоксары (83-52) 55-2747